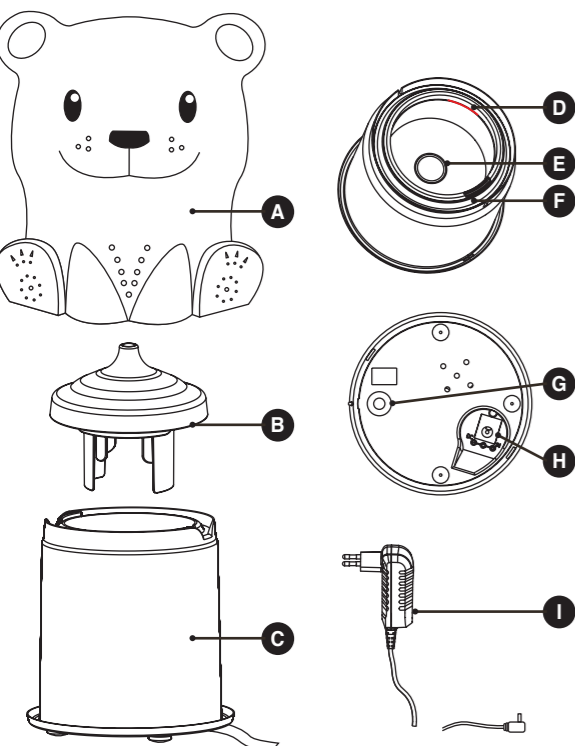


Animalia Leo

Description des pieces - Description of parts
Descripción de las piezas - Beschreibung der Teile
Beschrijving van de onderdelen - Descrizione dei pezzi
Popis dířezúru



Utilisation - Use
Uso - Anwendung
Gebruik - Utilizzo
Použití



Guide d'utilisation

FR

Description des pieces

- A.- Cloche en céramique.
- B.- Couvercle.
- C.- Base.
- D.- Niveau d'eau maximum (80 ml).
- E.- Disque en céramique.
- F.- Sortie d'air.
- G.- Bouton-pied de mise en fonctionnement.
- H.- Prise d'alimentation.
- I.- Adaptateur secteur.

Utilisation

- 1) Placez l'appareil sur une surface horizontale et plane.
 - 2) Connectez l'adaptateur secteur (I) au diffuseur sans le brancher sur une prise secteur.
 - 3) Enlevez le cloche en céramique (A) ainsi que le couvercle (B).
 - 4) Utilisez de l'eau du robinet à température ambiante (pas d'eau déminéralisée) pour remplir le réservoir de la base (C) avec 80 ml au maximum (ne dépassez pas le repère de niveau maximum (D)).
 - 5) Ajoutez 5 à 15 gouttes (maximum) d'huiles essentielles à diffuser dans l'eau.
 - 6) Remplacez le couvercle (B), puis le cloche en céramique (A) sur la base (C).
 - 7) Branchez l'adaptateur secteur (I) sur une prise secteur.
 - 8) Pour mettre en marche votre Animalia, exercez une pression sur le dessus de l'appareil. Ce geste actionnera le « bouton-pied » situé sous l'appareil.
- Les pressions successives vous offriront plusieurs modes de fonctionnement:
- 1^{ère} pression : diffusion de brume + lumière aux couleurs changeantes
 - 2nde pression : diffusion de brume + lumière fixée sur la dernière couleur apparue.
 - 3^{ème} pression : diffusion de brume sans lumière
 - 4^{ème} pression : l'appareil s'éteint (ni brume ni lumière)

Avertissement

- Ne pas dépasser le niveau maximum d'eau.
- La quantité et l'intensité de la brume varient selon le type d'eau, la température et des courants d'air de la pièce.
- L'appareil s'éteint automatiquement en cas d'insuffisance d'eau dans le réservoir.
- N'utilisez que des huiles essentielles 100 % naturelles. L'utilisation d'huiles contenant des ingrédients chimiques, des arômes synthétiques ou bien des impuretés peuvent endommager l'appareil.
- Ne jamais pencher l'appareil ou vider / remplir d'eau le réservoir pendant son fonctionnement.
- Ne laissez pas l'eau pénétrer dans le système d'aération situé sous la base.
- Ne remplissez pas le réservoir d'eau directement sous l'eau courante, utilisez un récipient à cet effet.

Entretien de l'appareil

Ce nettoyage est conseillé tous les 3 usages:

1. Assurez-vous que votre appareil est éteint.
2. Débranchez l'adaptateur secteur (I) de la prise secteur, puis déconnectez l'adaptateur secteur (I) de la base (C) du Animalia.
3. Ôtez le cloche en céramique (A) et le couvercle (B).
4. Videz toute l'eau restant dans votre Animalia.
5. Utilisez un coton-tige ou un chiffon doux bien propre pour nettoyer l'intérieur du Animalia ; attention de ne pas appuyer trop fort sur le disque en céramique (E) ; cet élément est fragile.

Dépannage

Si le produit est renversé par erreur lors de son utilisation, de l'eau pourrait se répandre à l'intérieur de la base (C). Dans ce cas, débranchez l'adaptateur secteur (I), videz autant que possible toute l'eau du diffuseur et laissez celui-ci sécher en position verticale, dans un endroit sec et aéré, pendant au moins 3 jours. Suite à cela, si vous constatez un

dysfonctionnement, demandez de l'aide à votre revendeur. Si votre Animalia ne fait plus de brume, voici plusieurs explications possibles et leur solution respective :

1. Votre Animalia n'est pas branché. Vérifiez la bonne connexion avec le diffuseur et le bon fonctionnement de votre prise secteur.
2. Il n'y a plus d'eau (ou pas assez). Dans ce cas, ajoutez de l'eau sans dépasser le niveau maximum (D).
3. Il y a trop d'eau. Faites attention à ne pas dépasser le niveau maximum (D) et videz le surplus d'eau.
4. Le couvercle est bloqué par des gouttes d'eau ou autres particules. Nettoyez bien le couvercle et vérifiez que la sortie d'air (F) soit bien libre.

Owner's Manual

EN

Description of parts

- A.- Ceramic bell.
- B.- Lid.
- C.- Base.
- D.- Maximum water level (80 ml).
- E.- Ceramic disc.
- F.- Air outlet.
- G.- On/Off switch on the underside of the product.
- H.- DC Plug.
- I.- Mains adapter.

Utilisation

- 1) The device must be placed on smooth, horizontal surface.
 - 2) Connect the mains adapter (I) to the diffuser, without plugging it into the mains.
 - 3) Remove the ceramic bell (A) as well as the lid (B).
 - 4) Use tap water at room temperature (do not use demineralized water) to fill the reservoir in the base (C) with a maximum of 80 ml (do not fill higher than the maximum water level mark (D)).
 - 5) Add between 5 and 15 drops (maximum) of the essential oils to be diffused to the water.
 - 6) Put first the lid (B), then the ceramic bell (A) back on the base (C).
 - 7) Plug the mains adapter (I) into a mains socket.
 - 8) To turn your Animalia on, press the top of the device. This gesture will activate the on/off switch on the underside of the device.
- Successively pressing the device will provide several operating modes:
- 1st press: diffusion of mist + lights with changing colors.
 - 2nd press: diffusion of mist + fixed light in the last color that appeared.
 - 3rd press: diffusion of mist without light.
 - 4th press: the device turns off (neither mist nor light).

Warning

- Do not exceed the maximum water level.
- The amount and intensity of mist will vary depending on the type of water, temperature and air currents in the room.
- The device switches off automatically if there is insufficient water in the reservoir.
- Only use 100% natural essential oils. The use of oils containing chemical ingredients, synthetic fragrances or impurities can damage the device.
- Never tilt the device or empty/fill the reservoir with water while it's operating.
- Do not allow water to enter the ventilation system located under the base.
- Do not fill the water reservoir directly under running water; use a container for this purpose.

Maintenance

It is recommended that this cleaning process be carried out after every 3rd use:

1. Make sure that your device has been switched off.
2. Unplug the mains adapter (I) from the mains socket; then disconnect the mains adapter (I) from the base (C) of your Animalia.
3. Remove the ceramic bell (A) and the lid (B).

4. Empty out any water remaining in your Animalia.

5. Use a cotton bud or soft, clean cloth to clean the inside of the device. Take care not to press too hard on the ceramic disc (E) as this element is fragile.

Troubleshooting

If the product is knocked over by mistake when in use, the water may spill out into the base (C).

If this is the case, unplug the mains adapter (I), empty out as much of the water as you can and leave the diffuser to dry in a vertical position, in a dry, well-ventilated area, for at least 3 days. After this, if you notice any dysfunction, ask your retailer for advice.

If your Animalia no longer produces any mist, here are a few possible explanations and their respective solutions:

1. Your Animalia is not plugged in. Make sure that there is a good connection with the diffuser and that your mains plug is working correctly.
2. There is no more water (or not enough). In this case, add water without exceeding the maximum level (D).
3. There is too much water. Make sure that you do not exceed the maximum water level (D) and empty out any excess water.
4. The lid is blocked by water droplets or other particles. Clean the lid thoroughly and make sure that the air outlet (F) is clear.

Manual del propietario

ES

Descripción de las piezas

- A.- Campana cerámica.
- B.- Tapa
- C.- Base
- D.- Nivel de agua (un máximo de 80 ml)
- E.- Disco de cerámica
- F.- Salida de aire.
- G.- Interruptor de pie On/Off (debajo del aparato)
- H.- Toma de corriente.
- I.- Adaptador de corriente.

Uso

- 1) El aparato deberá colocarse sobre una superficie horizontal y plana.
 - 2) Conecta el adaptador de corriente (I) al difusor sin enchufarlo.
 - 3) Retira la campana cerámica (A) así como la tapa (B).
 - 4) Utiliza el agua del grifo a temperatura ambiente (no agua desmineralizada) para llenar el depósito de la base (C) con un máximo de 80 ml (no superes la marca de nivel máximo (D)).
 - 5) Añade 5 a 15 gotas (máximo) de aceites esenciales y dilúyelas en el agua.
 - 6) Coloca la tapa (B) y luego la campana cerámica (A) sobre la base (C).
 - 7) Conecta el adaptador de corriente (I) a una toma de corriente.
 - 8) Aplica una presión en la parte superior del aparato, de esta manera se activará el interruptor de pie situado debajo del aparato y tu Animalia se pondrá en marcha.
- Las presiones sucesivas te ofrecerán diferentes modos de funcionamiento:
- 1^{era} presión: difusión de niebla+iluminación con colores cambiantes.
 - 2^{nda} presión: difusión de niebla+iluminación fija (último color visible).
 - 3^{era} presión: difusión de niebla sin iluminación.
 - 4^{ta} presión: el aparato se apaga.

Advertencia

- No exceda el nivel de agua máximo.
- La cantidad y la intensidad de la niebla de difusión variarán según el tipo de agua, la temperatura y las corrientes de aire.
- El dispositivo se apaga automáticamente en caso de falta de agua en el depósito.

- Utilice únicamente aceites esenciales 100 % naturales. El uso de aceites con ingredientes químicos, aromatizantes sintéticos o impurezas puede dañar el dispositivo.

- Nunca incline el aparato ni vacíe o llene el depósito de agua mientras está en funcionamiento.

- No permita que entre agua en el sistema de ventilación ubicado debajo de la base.

- No llene el depósito de agua directamente debajo del grifo, use un recipiente para este fin.

Mantenimiento

Se aconseja efectuar esta limpieza después de cada 3 usos:

1. Asegúrate de que tu aparato esté apagado.
2. Desconecta el adaptador de corriente (I) de la toma de corriente y desconecta el adaptador de corriente (I) de la base (C) del Animalia.
3. Quita la campana cerámica (A) y la tapa (B).
4. Vacía toda el agua que queda en tu Animalia.
5. Utiliza un bastoncillo o un paño suave y limpiopara limpiar el interior del Animalia; ten cuidado con no presionar demasiado fuerte sobreel disco de cerámica (E) ese elemento es frágil.

Solución de problemas

Si se derrama agua sobre el producto por error durante su utilización, el agua puede propagarse por el interior de la base (C).

Desconecta el adaptador de corriente (I) vacía lo más posible el agua del difusor y déjalo secar en posición vertical, en un lugar seco y ventilado, durante al menos 3 días. A raíz de esto, si experimenta un mal funcionamiento, consulta a tu vendedor.

Si tu Animalia no difunde más niebla, existen diferentes causas, con sus respectivas soluciones:

1. Tu Animalia no está conectado. Comprueba la correcta conexión al difusor y el buen funcionamiento de la toma de corriente.
2. No hay más agua (o la cantidad de agua no es suficiente). En este caso añade agua sin exceder el nivel máximo (D).
3. Hay demasiada agua. Ten cuidado de no sobrepasar el nivel máximo (D) y vacía el excedente de agua.
4. Gotas de agua u otras partículas bloquean la tapa. Limpia bien la tapa y asegúrate de que la salida de aire (F) esté completamente libre.

Benutzerhandbuch

DE

Beschreibung der Teile

- A.- Keramikglocke.
- B.- Deckel.
- C.- Sockel mit.
- D.- Anzeige des maximalen Wasserstands (80 ml).
- E.- Keramikplatte.
- F.- Luftaustrittsöffnung.
- G.- Druckfußschalter zum Ein- bzw. Ausschalten des Gerätes (auf der Geräteunterseite).
- H.- Netzstecker.
- I.- Netzstromadapter.

Anwendung

- 1) Das Gerät darf nur auf einer waagerechten und ebenen Fläche aufgestellt werden.
- 2) Schließen Sie den Netzstromadapter (I) an den Ultraschallvernebler an, vorerst ohne diesen an das Stromnetz anzuschließen.
- 3) Entfernen Sie die Keramikglocke (A) und den Deckel (B).
- 4) Verwenden Sie Leitungswasser (Raumtemperatur), jedoch kein destilliertes Wasser, um das Wasserreservoir (C) des Sockels mit maximal 80 ml Wasser zu befüllen (nicht über die Markierung für den maximalen Wasserstand hinaus befüllen (D)).
- 5) Fügen Sie 5 bis maximal 15 Tropfenätherisches Öl hinzu.
- 6) Schließen Sie das Wasserreservoir mit dem dafür vorgesehenen Deckel (B) und setzen Sie anschließend die Keramikglocke (A) auf den Sockel (C).
- 7) Schließen Sie nun den Netzstromadapter (I) an das

