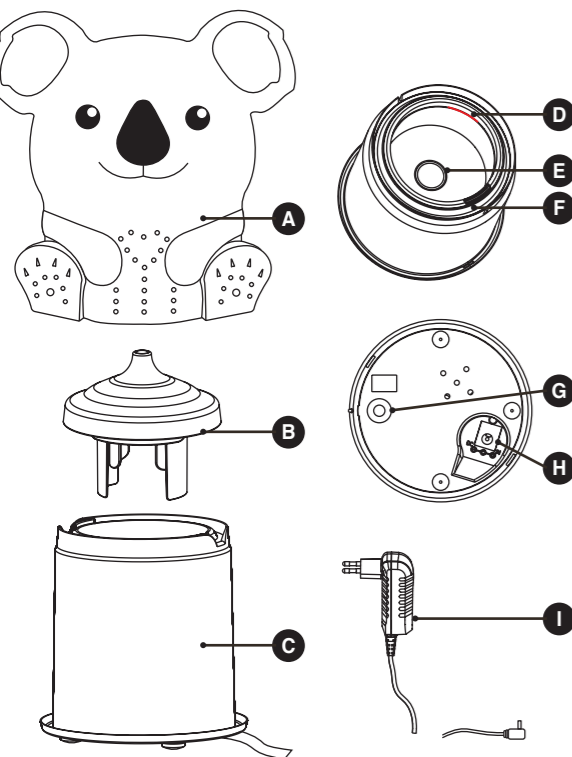
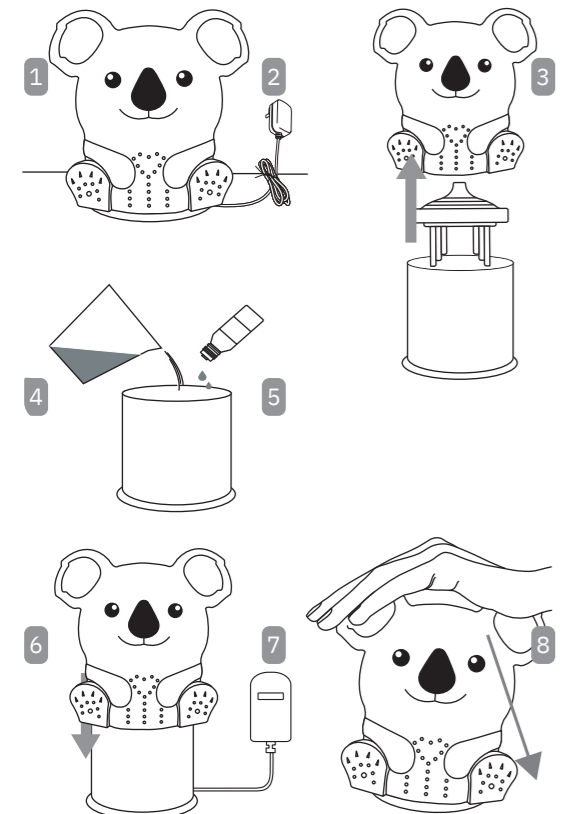


Animalia Koa

Description des pieces - Description of parts
Descripción de las piezas - Beschreibung der Teile
Beschrijving van de onderdelen - Descrizione dei pezzi
Popis dířezúru



Utilisation - Use
Uso - Anwendung
Gebruik - Utilizzo
Použití



Guide d'utilisation

FR

Description des pieces

- A.- Cloche en céramique.
- B.- Couvercle.
- C.- Base.
- D.- Niveau d'eau maximum (80 ml).
- E.- Disque en céramique.
- F.- Sortie d'air.
- G.- Bouton-pied de mise en fonctionnement.
- H.- Prise d'alimentation.
- I.- Adaptateur secteur.

Utilisation

- 1) L'appareil doit être placé sur une surface horizontale et plane.
- 2) Connectez l'adaptateur secteur (I) au diffuseur sans le brancher sur une prise secteur.
- 3) Enlevez le cloche en céramique (A) ainsi que le couvercle (B).
- 4) Utilisez de l'eau du robinet à température ambiante (pas d'eau déminéralisée) pour remplir le réservoir de la base (C) avec 80 ml au maximum (ne dépassez pas le repère de niveau maximum (D)).
- 5) Ajoutez 5 à 15 gouttes (maximum) d'huiles essentielles à diffuser dans l'eau.
- 6) Remplacez le couvercle (B), puis l'habillage en céramique (A) sur la base (C).
- 7) Branchez l'adaptateur secteur (I) sur une prise secteur.
- 8) Pour mettre en marche votre Animalia, exercez une pression sur le dessus de l'appareil. Ce geste actionnera le « bouton-pied » situé sous l'appareil.

Les pressions successives vous offriront plusieurs modes de fonctionnement:

- 1^{ère} pression : diffusion de brume + lumière aux couleurs changeantes
- 2^{ème} pression : diffusion de brume + lumière fixée sur la dernière couleur apparue.
- 3^{ème} pression : diffusion de brume sans lumière
- 4^{ème} pression : l'appareil s'éteint (ni brume ni lumière)

Avertissement

- Ne pas dépasser le niveau maximum d'eau.
- La quantité et l'intensité de la brume varient selon le type d'eau, la température et des courants d'air de la pièce.
- L'appareil s'éteint automatiquement en cas d'insuffisance d'eau dans le réservoir.
- N'utilisez que des huiles essentielles 100 % naturelles. L'utilisation d'huiles contenant des ingrédients chimiques, des arômes synthétiques ou bien des impuretés peuvent endommager l'appareil.
- Ne jamais pencher l'appareil ou vider / remplir d'eau le réservoir pendant son fonctionnement.
- Ne laissez pas l'eau pénétrer dans le système d'aération situé sous la base.
- Ne remplissez pas le réservoir d'eau directement sous l'eau courante, utilisez un récipient à cet effet.

Entretien de l'appareil

Ce nettoyage est conseillé tous les 3 usages:

1. Assurez-vous que votre appareil est éteint.
2. Débranchez l'adaptateur secteur (I) de la prise secteur, puis déconnectez l'adaptateur secteur (I) de la base (C) du Animalia.
3. Ôtez l'habillage en céramique (A) et le couvercle (B).
4. Videz toute l'eau restant dans votre Animalia.
5. Utilisez un coton-tige ou un chiffon doux bien propre pour nettoyer l'intérieur du Animalia ; attention de ne pas appuyer trop fort sur le disque en céramique (E) ; cet élément est fragile.

Dépannage

Si le produit est renversé par erreur lors de son utilisation, de l'eau pourrait se répandre à l'intérieur de la base (C). Dans ce cas, débranchez l'adaptateur secteur (I), videz autant que possible toute l'eau du diffuseur et laissez celui-ci sécher en position verticale, dans un endroit sec et aéré,

pendant au moins 3 jours. Suite à cela, si vous constatez un dysfonctionnement, demandez de l'aide à votre revendeur. Si votre Animalia ne fait plus de brume, voici plusieurs explications possibles et leur solution respective :

1. Votre Animalia n'est pas branché. Vérifiez la bonne connexion avec le diffuseur et le bon fonctionnement de votre prise secteur.
2. Il n'y a plus d'eau (ou pas assez). Dans ce cas, ajoutez de l'eau sans dépasser le niveau maximum (D).
3. Il y a trop d'eau. Faites attention à ne pas dépasser le niveau maximum (D) et videz le surplus d'eau.
4. Le couvercle est bloqué par des gouttes d'eau ou autres particules. Nettoyez bien le couvercle et vérifiez que la sortie d'air (F) soit bien libre.

Owner's Manual

EN

Description of parts

- A.- Ceramic bell.
- B.- Lid.
- C.- Base.
- D.- Maximum water level (80 ml).
- E.- Ceramic disc.
- F.- Air outlet.
- G.- On/Off switch on the underside of the product.
- H.- DC Plug.
- I.- Mains adapter.

Utilisation

- 1) The device must be placed on smooth, horizontal surface.
- 2) Connect the mains adapter (I) to the diffuser, without plugging it into the mains.
- 3) Remove the ceramic bell (A) as well as the lid (B).
- 4) Use tap water at room temperature (do not use demineralized water) to fill the reservoir in the base (C) with a maximum of 80 ml (do not fill higher than the maximum water level mark (D)).
- 5) Add between 5 and 15 drops (maximum) of the essential oils to be diffused to the water.
- 6) Put first the lid (B), then the ceramic bell (A) back on the base (C).
- 7) Plug the mains adapter (I) into a mains socket.
- 8) To turn your Animalia on, press the top of the device. This gesture will activate the on/off switch on the underside of the device.

Successively pressing the device will provide several operating modes:

- 1st press: diffusion of mist + lights with changing colors.
- 2nd press: diffusion of mist + fixed light in the last color that appeared.
- 3rd press: diffusion of mist without light.
- 4th press: the device turns off (neither mist nor light).

Warning

- Do not exceed the maximum water level.
- The amount and intensity of mist will vary depending on the type of water, temperature and air currents in the room.
- The device switches off automatically if there is insufficient water in the reservoir.
- Only use 100% natural essential oils. The use of oils containing chemical ingredients, synthetic fragrances or impurities can damage the device.
- Never tilt the device or empty/fill the reservoir with water while it's operating.
- Do not allow water to enter the ventilation system located under the base.
- Do not fill the water reservoir directly under running water; use a container for this purpose.

Maintenance

It is recommended that this cleaning process be carried out after every 3rd use:

1. Make sure that your device has been switched off.
2. Unplug the mains adapter (I) from the mains socket; then disconnect the mains adapter (I) from the base (C) of your Animalia.
3. Remove the ceramic bell (A) and the lid (B).

4. Empty out any water remaining in your Animalia.

5. Use a cotton bud or soft, clean cloth to clean the inside of the device. Take care not to press too hard on the ceramic disc (E) as this element is fragile.

Troubleshooting

If the product is knocked over by mistake when in use, the water may spill out into the base (C).

If this is the case, unplug the mains adapter (I), empty out as much of the water as you can and leave the diffuser to dry in a vertical position, in a dry, well-ventilated area, for at least 3 days. After this, if you notice any dysfunction, ask your retailer for advice.

If your Animalia no longer produces any mist, here are a few possible explanations and their respective solutions:

1. Your Animalia is not plugged in. Make sure that there is a good connection with the diffuser and that your mains plug is working correctly.
2. There is no more water (or not enough). In this case, add water without exceeding the maximum level (D).
3. There is too much water. Make sure that you do not exceed the maximum water level (D) and empty out any excess water.
4. The lid is blocked by water droplets or other particles. Clean the lid thoroughly and make sure that the air outlet (F) is clear.

Manual del propietario

ES

Descripción de las piezas

- A.- Campana cerámica.
- B.- Tapa
- C.- Base
- D.- Nivel de agua (un máximo de 80 ml)
- E.- Disco de cerámica
- F.- Salida de aire.
- G.- Interruptor de pie On/Off (debajo del aparato)
- H.- Toma de corriente.
- I.- Adaptador de corriente.

Uso

- 1) El aparato deberá colocarse sobre una superficie horizontal y plana.
- 2) Conecta el adaptador de corriente (I) al difusor sin enchufarlo.
- 3) Retira la campana cerámica (A) así como la tapa (B).
- 4) Utiliza el agua del grifo a temperatura ambiente (no agua desmineralizada) para llenar el depósito de la base (C) con un máximo de 80 ml (no superes la marca de nivel máximo (D)).
- 5) Añade 5 a 15 gotas (máximo) de aceites esenciales y dilúyelas en el agua.
- 6) Coloca la tapa (B) y luego la campana cerámica (A) sobre la base (C).
- 7) Conecta el adaptador de corriente (I) a una toma de corriente.
- 8) Aplica una presión en la parte superior del aparato, de esta manera se activará el interruptor de pie situado debajo del aparato y tu Animalia se pondrá en marcha. Las presiones sucesivas te ofrecerán diferentes modos de funcionamiento:
1^{era} presión: difusión de niebla+iluminación con colores cambiantes.
2^{nda} presión: difusión de niebla+iluminación fija (último color visible).
3^{era} presión: difusión de niebla sin iluminación.
4^{ta} presión: el aparato se apaga.

Advertencia

- No exceda el nivel de agua máximo.
- La cantidad y la intensidad de la niebla de difusión variarán según el tipo de agua, la temperatura y las corrientes de aire.
- El dispositivo se apaga automáticamente en caso de falta de agua en el depósito.

- Utilice únicamente aceites esenciales 100 % naturales. El uso de aceites con ingredientes químicos, aromatizantes sintéticos o impurezas puede dañar el dispositivo.

- Nunca incline el aparato ni vacíe o llene el depósito de agua mientras está en funcionamiento.
- No permita que entre agua en el sistema de ventilación ubicado debajo de la base.
- No llene el depósito de agua directamente debajo del grifo, use un recipiente para este fin.

Mantenimiento

Se aconseja efectuar esta limpieza después de cada 3 usos:

1. Asegúrate de que tu aparato esté apagado.
2. Desconecta el adaptador de corriente (I) de la toma de corriente y desconecta el adaptador de corriente (I) de la base (C) del Animalia.
3. Quita la campana cerámica (A) y la tapa (B).
4. Vacía toda el agua que queda en tu Animalia.
5. Utiliza un bastoncillo o un paño suave y limpiopara limpiar el interior del Animalia; ten cuidado con no presionar demasiado fuerte sobreel disco de cerámica (E) ese elemento es frágil.

Solución de problemas

Si se derrama agua sobre el producto por error durante su utilización, el agua puede propagarse por el interior de la base (C).

Desconecta el adaptador de corriente (I) vacía lo más posible el agua del difusor y déjalo secar en posición vertical, en un lugar seco y ventilado, durante al menos 3 días. A raíz de esto, si experimenta un mal funcionamiento, consulta a tu vendedor.

Si tu Animalia no difunde más niebla, existen diferentes causas, con sus respectivas soluciones:

1. Tu Animalia no está conectado. Comprueba la correcta conexión al difusor y el buen funcionamiento de la toma de corriente.
2. No hay más agua (o la cantidad de agua no es suficiente). En este caso añade agua sin exceder el nivel máximo (D).
3. Hay demasiada agua. Ten cuidado de no sobrepasar el nivel máximo (D) y vacía el excedente de agua.
4. Gotas de agua u otras partículas bloquean la tapa. Limpia bien la tapa y asegúrate de que la salida de aire (F) esté completamente libre.

Benutzerhandbuch

DE

Beschreibung der Teile

- A.- Keramikglocke.
- B.- Deckel.
- C.- Sockel mit.
- D.- Anzeige des maximalen Wasserstands (80 ml).
- E.- Keramikplatte.
- F.- Luftaustrittsöffnung.
- G.- Druckfußschalter zum Ein- bzw. Ausschalten des Gerätes (auf der Geräteunterseite).
- H.- Netzstecker.
- I.- Netzstromadapter.

Anwendung

- 1) Das Gerät darf nur auf einer waagerechten und ebenen Fläche aufgestellt werden.
- 2) Schließen Sie den Netzstromadapter (I) an den Ultraschallvernebler an, vorerst ohne diesen an das Stromnetz anzuschließen.
- 3) Entfernen Sie die Keramikglocke (A) und den Deckel (B).
- 4) Verwenden Sie Leitungswasser (Raumtemperatur), jedoch kein destilliertes Wasser, um das Wasserreservoir (C) des Sockels mit maximal 80 ml Wasser zu befüllen (nicht über die Markierung für den maximalen Wasserstand hinaus befüllen (D)).
- 5) Fügen Sie 5 bis maximal 15 Tropfenätherisches Öl hinzu.
- 6) Schließen Sie das Wasserreservoir mit dem dafür vorgesehenen Deckel (B) und setzen Sie anschließend die Keramikglocke (A) auf den Sockel (C).
- 7) Schließen Sie nun den Netzstromadapter (I) an das

Stromnetz an.

8) Um Ihren Ultraschallvernebler Animalia in Betrieb zu nehmen, üben Sie eine leichte Druckbewegung auf die Oberseite des Gerätes aus, um den Druckfußschalter an der Geräteunterseite zu betätigen.

Durch wiederholtes Drücken wählen Sie die verschiedenen Betriebsweisen aus:

Einmaliges Drücken: Duftnebel + Beleuchtung mit wechse-lnden Farben.

Zweimaliges Drücken: Duftnebel + Beleuchtung mit der zuletzt erschienenen Farbe.

Dreimaliges Drücken: Duftnebel ohne Beleuchtung.

Viermaliges Drücken: schaltet das Gerät ab (weder Duftnebel noch Beleuchtung).

Warnhinweis

- Überschreiten Sie nicht die maximale Wasserfüllmenge.

- Die Menge und Intensität des Nebels variiert je nach Wassertyp, Temperatur und Luftstrom im Zimmer.

- Das Gerät schaltet sich automatisch aus, wenn sich nicht genügend Wasser im Tank befindet.

- Verwenden Sie nur 100%igen ätherische Öle. Die Verwendung von Ölen, die chemische Zusatzstoffe, synthetische Aromen oder viele Verunreinigungen enthalten, kann das Gerät beschädigen.

- Vermeiden Sie es immer, das Gerät während des Betriebs zu neigen oder den Wasserbehälter zu entleeren / aufzufüllen.

- Lassen Sie kein Wasser in das Belüftungssystem laufen, das sich unter der Basis befindet.

- Füllen Sie den Wasserbehälter nicht direkt unter fließendem Wasser auf, verwenden Sie hierfür ein Gefäß.

Pflege des Geräts

Diese Reinigung sollte nach jeweils drei Anwendungen erfolgen:

- Vergewissern Sie sich, dass das Gerät abgeschaltet ist.
- Ziehen Sie den Netzstecker des Netzstromadapters **(I)** aus der Steckdose und ziehen Sie den Verbindungsstecker des Netzstromadapters **(I)** aus dem Sockel **(C)** des Ultraschallverneblers Animalia.
- Entfernen Sie die Keramikglocke **(A)** und den Deckel **(B)**.
- Leeren Sie vollständig das Wasserreservoir Ihres Ultraschallverneblers Animalia.
- Verwenden Sie Wattestäbchen oder ein weiches Tuch, um den Ultraschallvernebler Animalia von innen zu reinigen. Achten Sie dabei darauf, keinen zu hohen Druck auf die Keramikplatte **(E)** auszuüben, das diese zerbrechlich ist.

Fehlerbehebung

Wird das Gerät während des Betriebs versehentlich umge-türzt, kann Wasser in den Sockel des Gerätes **(C)** laufen.

In diesem Fall bitte sofort den Netzstecker **(I)** aus der Steckdose ziehen, den Ultraschallvernebler so gut wie möglich entleeren und ihn an einem trockenen und gut belüfteten Ort in aufrechter Stellung mindestens 3 Tage trocknen lassen. Falls Sie danach eine Funktionsstörung des Gerätes feststellen, wenden Sie sich bitte an Ihren Kunden-dienst.

Für den Fall, dass Ihr Ultraschallvernebler Animalia keinen Duftnebel mehr produziert, könnte eine der nachfolgenden Lösungen Abhilfe schaffen:

- Ihr Ultraschallvernebler Animalia ist nicht an das Strom-netz angeschlossen. Prüfen Sie, ob der Netzstromadapter ordnungsgemäß an das Gerät und das Stromnetz an-geschlossen ist.
- Es befindet sich kein (oder keine ausreichende Menge) Wasser mehr im Wasserreservoir. In diesem Fall befüllen Sie das Wasserreservoir bis zur Markierung für den maximalen Wasserstand (nicht darüber hinaus) mit Wasser **(D)**.
- Es befindet sich zu viel Wasser im Wasserreservoir. Achten Sie darauf, dass dasWasserreservoir nur bis zur Markierung für den maximalen Wasserstand befüllt wird **(D)** und entfernen Sie das überschüssige Wasser.
- Der Deckel ist durch Wassertropfen oder Schmutzpartikel verklebt. Reinigen Sie den Deckel und achten Sie darauf, dass die Luftaustrittsöffnung **(F)** nicht verstopft ist.

Gebruikershandleiding

Beschrijving van de onderdelen

A.- keramische bel.

B.- Deksel

C.- Basis.

D.- Maximum water niveau (80 ml).

E.- Keramische schijf.

F.- Luchtuitlaat.

G.- Voet-knop om het apparaat in werking te stellen (onderkant).

H.- Elektriciteitsaansluiting.

I.- Stroomadapter.

Gebruik

1) Het apparaat moet op een vlakke horizontale ondergrond worden geplaatst.

2) Sluit de stroomadapter **(I)** aan de diffuser, zonder de stekker in het stopcontactte doen.

3) Verwijder de keramische bel **(A)** en het deksel **(B)**.

4) Gebruik kraanwater op kamertemperatuur (geen gedemineraliseerd water) om de container in de basis **(C)** met een maximum van 80 ml te vullen (niet de markering voor het maximum niveau overschrijden **(D)**).

5) 5 à 15 druppels (maximum) etherische oliën toevoegen in het water.

6) Plaats het deksel **(B)** en de keramische bel **(A)** op de basis **(C)**.

7) Sluit de stroomadapter **(I)** aan een stopcontact.

8) Druk gewoon op het product om de « voet –knop » te activeren en dus om de Animalia aan te zetten.

Het opeenvolgend drukken zal verschillende modi aanbieden:

1st druk: nevel diffusie + veranderende kleur licht.

2^{de} druk: nevel diffusie + blijft het licht op de laatst verschenen kleur.

3^{de} druk: nevel diffusie zonder licht.

4^{de} druk: het apparaat wordt uitgeschakeld (geen nevel noch licht).

Waarschuwing

- Overschrijd het maximale waterpeil niet.

- De hoeveelheid en intensiteit van de nevel is afhankelijk van het type water, de temperatuur en de luchtstromen in de kamer.

- Het apparaat schakelt automatisch uit als er onvoldoende water in het reservoir zit.

- Gebruik alleen 100% natuurlijke etherische oliën. Het gebruik van oliën die chemische ingrediënten, synthetische aroma's of onzuiverheden bevatten, kan het apparaat beschadigen.

- Kantel het apparaat nooit en leeg / vul het waterreservoir nooit terwijl het in werking is.

- Zorg ervoor, dat er geen water in het luchtververingssys-teem onder de voet komt.

- Vul het waterreservoir niet direct onder stromend water, gebruik hiervoor een bakje.

Onderhoud van het apparaat

Aanbevolen wordt bij elke derde keer van gebruik deze reinigingsprocedure uit te voeren:

1. Zorg ervoor dat het apparaat uitgeschakeld is.

2. Haal de stroomadapter (i) uit het stopcontact en ontkoppel de stroomadapter (i) van de basis (C) van de Animalia.

3. Verwijder de keramische bel **(A)** en het deksel **(B)**.

4. Leeg het resterende water uit uw Animalia.

5. Gebruik een wattenstaafje of een schone, zachte doek om de binnenkant van Animalia schoon te maken, wees voorzichtig en druk niet te hard op de keramische schijf **(E)**, dit element is kwetsbaar.

Oplossen van problemen

Als het product per ongeluk omvalt tijdens het gebruik, kan er water zich verspreiden in de basis **(C)**.

Ontkoppel de stroomadapter **(I)**, leeg zoveel mogelijk water uit de diffuser en laat het minstens 3 dagen drogen in een verticale positie in een droge, luchtige plek. Als door gevolg van dit iets mis is met het apparaat, vraagdan om hulp aan uw dealer.

Als uw Animalia niet meer vernevelt dan zijn er verschillende mogelijke oorzaken en oplossingen:

1. Uw Animalia is niet aangesloten. Controleer of de diffuser goed aangesloten en de werking van uw stopcontact.

2. Er is geen water meer (of niet genoeg). In dit geval voeg water toe tot het maximum niveau **(D)**.

3. Er is teveel water. Wees voorzichtig en overschrijd niet het maximum niveau **(D)** en verwijder het overtollige water.

4. Het deksel wordt geblokkeerd door waterdruppels of andere deeltjes. Maak het deksel grondig schoon en controleer of de luchtuitlaatr **(F)** vrij is.

Manuale utente

Descrizione dei pezzi

A.- Campana in ceramica.

B.- Coperchio.

C.- Base.

D.- Indicatore di livello massimo per l'acqua (80 ml).

E.- Disco in ceramica.

F.- Presa d'aria.

G.- Tasto-base per l'accensione (sotto il dispositivo).

H.- Presa di alimentazione.

I.- Adattatore di rete.

Utilizzo

1) Il dispositivo va posto su una superficie piana orizzontale.

2) Collegare l'adattatore di rete **(I)** al diffusore senza allacciarlo alla presa di corrente.

3) Togliere la campana in ceramica **(A)** e il coperchio **(B)**.

4) Per riempire il serbatoio della base **(C)**, utilizzare acqua del rubinetto a temperatura ambiente (non utilizzare acqua demineralizzata) fino all'indicatore di 80 ml (non superare la tacca di livello massimo **(D)**).

5) Aggiungere 5 - 15 gocce (max) di olio essenziale da dissolvere nell'acqua.

6) Riposizionare il coperchio **(B)**, e quindi la campana in ceramica **(A)** sulla base **(C)**.

7) Collegare l'adattatore di rete **(I)** alla presa di corrente.

8) Per avviare Animalia, è sufficiente esercitare una pressione sulla parte superiore del dispositivo. Questo gesto azionerà il tasto-base situato sotto al dispositivo.

A pressioni successive corrispondono diverse modalità di funzionamento:

1ª pressione: diffusione di una nebbiolina + luce che cambia colore.

2ª pressione: diffusione di una nebbiolina + luce fissa sull'ultimo colore apparso.

3ª pressione: diffusione di una nebbiolina senza luce.

4ª pressione: il dispositivo si spegne (né nebbiolina né luce).

Attenzione

- Non superare il livello massimo di acqua.

- La quantità e l'intensità della nebbia variano secondo il tipo di acqua, la temperatura e le correnti d'aria del locale.

- L'apparecchio si spegne automaticamente in caso di acqua insufficiente nel serbatoio.

- Utilizzare solo oli essenziali naturali al 100%. L'utilizzo di oli che contengono sostanze chimiche, aromi sintetici o impuri-tà può danneggiare l'apparecchio.

- Non inclinare mai l'apparecchio o vuotarlo/riempirlo con acqua mentre è in funzione.

- Non lasciare che l'acqua penetri nel sistema di aerazione posto sotto la base.

- Non riempire il serbatoio d'acqua direttamente sotto l'acqua corrente, utilizzare un recipiente idoneo.

Pulizia dell'apparecchio

Si consiglia di effettuare questa pulizia ogni tre utilizzazioni:

1. Assicurarsi che il dispositivo sia spento.

2. Scollegare l'adattatore di rete **(I)** dalla presa di corrente, quindi scollegare l'adattatore di rete **(I)** dalla base **(C)** di Animalia.

3. Togliere la campana in ceramica **(A)** e il coperchio **(B)**.

4. Vuotare tutta l'acqua restante all'interno del serbatoio di Animalia.

5. Per pulire l'interno del diffusore, utilizzare un cotton fioc o un panno morbido e perfettamente pulito; attenzione a non premere con troppa forza sul disco in ceramica **(E)**, è fragile.

Riparazione

Se nel corso dell'uso il prodotto viene inavvertitamente ribaltato, dell'acqua può espandersi all'interno della base **(C)**.

In questo caso, scollegare l'adattatore di rete **(I)**, vuotare il più possibile tutta l'acqua dall'interno del diffusore e lasciarlo asciugare in posizione verticale, in un luogo asciutto e ventilato, per almeno tre giorni. Se in seguito a questo episodio si dovesse constatare un cattivo funzionamento, chiedere consiglio al proprio rivenditore.

Se Animalia non produce più nebbiolina, ecco alcune possibili cause e la rispettiva soluzione:

- Animalia non è collegato alla presa di corrente. Verificare il collegamento e il funzionamento della presa di rete.
- Non c'è più acqua (o non ce n'è abbastanza). In questo caso, aggiungere acqua senza superare la tacca di livello massimo **(D)**.
- C'è troppa acqua. Fare attenzione a non superare il livello massimo **(D)** e vuotare l'acqua in eccesso.
- Il coperchio è bloccato da gocce d'acqua o altre particelle. Pulire bene il coperchio e verificare che la presa d'aria **(F)** sia libera.

Návod k obsluze

Popis difuzéru

A.- Keramický zvonek.

B.- Kryt.

C.- Podstavec.

D.- Ryska maximální hladiny vody (80 ml).

E.- Keramický disk.

F.- Výstup vzduchu.

G.- „Nožní spínač“ pro zapnutí přístroje (pod přístrojem).

H.- Konektor napájení.

I.- Napájecí adaptér.

Použití

1) Zařízení je třeba postavit na vodorovný, plochý povrch.

2) Připojte k difuzéru napájecí adaptér **(I)**, ale ještě jej nezapojujte do zásuvky.

3) Nadzvedněte keramický zvonek **(A)** a kryt **(B)**.

4) Naplňte nádržku v podstavci **(C)** vodou z kohoutku o pokojové teplotě (nepoužívejte demineralizovanou vodu)–maximálně 80 ml (nepřekračujte rysku maximální hladiny vody **(D)**).

5) Přidejte do vody 5 až 15 kapek (maximálně) esenciálního oleje.

6) Znovu nasadte na podstavec **(C)** kryt **(B)** a poté keramický zvonek **(A)**.

7) Zapojte napájecí adaptér **(I)** do elektrické zásuvky.

8) Ke spuštění difuzéru stačí zatlačit na horní část zařízení. Tímto pohybem aktivujete „nožní spínač“ umístěný pod zařízením.

Opakovaným stisknutím můžete přepínat mezi různými režimy provozu:

1. stisknutí: difuze mlhy + proměnlivé barvy světla.

2. stisknutí: difuze mlhy + světlo v poslední aktivní barvě.

3. stisknutí: difuze mlhy bez světla.

4. stisknutí: zařízení se vypne (nevydává mlhu ani světlo).

Varování

- Nepřekračujte maximální hladinu vody.

- Množství a intenzita mlhy se mění v závislosti na typu vody, teplotě a proudění vzduchu v místnosti.

- Zařízení se automaticky vypne, není-li v nádržce dostatečné množství vody.

- Používejte pouze 100% přírodní esenciální oleje. Použití olejů obsahujících chemické látky, syntetická aromata nebo nečistoty může zařízení poškodit.

- Během provozu zařízení nikdy nenaklánějte a nevyprazdňujte / nenaplňujte nádržku vodou.

- Dávejte pozor, aby do ventilačního systému pod podstavcem nevnikla voda.

- Nenaplňujte nádržku přímo tekoucí vodou, použijte odpovídající nádobku.

Údržba přístroje

Zařízení doporučujeme čistit vždy po 3 použitích:

- Ujistěte se, že je zařízení vypnuté.
- Odpojte napájecí adaptér **(I)** z elektrické zásuvky a poté odpojte napájecí adaptér **(I)** od podstavce difuzéru Animalia.
- Sejměte keramický zvonek **(A)** a kryt **(B)**.
- Vylijte z difuzéru Animalia všechnu zbývající vodu.
- Otřete vnitřek difuzéru Céralia vatovou tyčinkou nebo čistým měkkým hadříkem.

Dejte si pozor, abyste příliš netlačili na keramický disk **(E)**, je totiž křehký.

Odstranování potíží

Dojde-li během použití k nechtěnému převrácení výrobku, může se do vnitřního prostoru podstavce **(C)** vylít voda.

V takovém případě odpojte napájecí adaptér **(I)**, vylijte z difuzéru co nejvíce vody a nechte jej na suchém a dobře větraném místě schnout ve svislé poloze nejméně po dobu 3 dnů. Nebude-li poté výrobek fungovat správně, obraťte se na prodejce.

Pokud z difuzéru Animalia přestane vycházet mlha, může to mít několik možných příčin, které lze řešit následujícími způsoby:

- Difuzér Animalia není zapojený. Zkontrolujte, zda je difuzér správně zapojený a zda je elektrická zásuvka funkční.
- V difuzéru došla voda (nebo je jí málo). V takovém případě dolijte vodu, aniž byste překročili rysku maximální hladiny **(D)**.
- V difuzéru je příliš mnoho vody. Nepřekračujte rysku maximální hladiny vody **(D)**. Přebytečnou vodu odlijte.
- Kryt je ucpaný kapkami vody nebo jinými částicemi. Pečlivě kryt očistěte a zkontrolujte, zda není ucpaný výstup vzduchu **(F)**.

